

Kurzbericht



Einmal um den See | © Naturpark Hohe Mark / Dennis Stratmann

Einmal um den See

Tiergarten 1
46348 Raesfeld

Tel: 02865 – 60910

np-hohemark@raesfeld.de
www.hohemarkradroute.de

Herzlich willkommen!

Seeidyll mit beschaulichen Rastplätzen, schöne Aussichten, Urlaubszauber und viel Freizeitspaß. Das passt immer und zu jeder Jahreszeit.

PRÜFERGEBNIS

für

Einmal um den See

46348 Raesfeld, Zertifikats-ID: PA-13468-2023



Dieses Angebot wurde nach den Kriterien
der bundesweiten Kennzeichnung

»Reisen für Alle«

eingestuft und ist berechtigt, im Zeitraum

Mai 2023 – April 2026

die Auszeichnung

»Barrierefreiheit geprüft«

sowie die dazu gehörigen Piktogramme zu führen
und vertragsgemäß zu nutzen.



**Naturpark Hohe Mark
– Radroute Haltener
Stausee**

©Guido Frank



**Naturpark Hohe Mark
– Radroute Haltener
Stausee**

©Benjamin Suthe (DSFT)

Informationen für Menschen mit Gehbehinderung und Rollstuhlfahrer

Alle prüfrelevanten Bereiche erfüllen die Qualitätskriterien der Kennzeichnung "**Barrierefreiheit geprüft – teilweise barrierefrei für Menschen mit Gehbehinderung und Rollstuhlfahrer**".

Einige **Hinweise zur Barrierefreiheit** haben wir nachfolgend zusammengestellt. Detaillierte Angaben finden Sie im Prüfbericht.

- Es gibt sechs gekennzeichnete Parkplätze für Menschen mit Behinderung an der Strandallee (Stellplatzgröße: 350 cm x 440 cm).
- In 5 m Entfernung befindet sich die Haltestelle Seehof und in 150 m Entfernung die Bushaltestelle Stadtmühle.
- Es handelt sich um einen separaten Radweg (keine Überquerung einer mit Kfz befahrenen Straße notwendig).
- Der Rundweg hat eine Gesamtlänge von 6 km.
- Startpunkt: Parkplatz Strandallee
- Der Weg ist beschildert.
- Er ist von der Oberflächenbeschaffenheit her erschütterungsarm und leicht begeh- und befahrbar.
- Die Breite beträgt mindestens 250 cm.
- Der Weg hat eine maximale Längsneigung von 6 % auf 10 m (Aufgrund einer Baustelle der Brücke zum Zeitpunkt der Erhebung).
- An der Strandallee gibt es mehrere Möglichkeiten, sich zu verpflegen.
- Weitere Informationen: <https://www.komoot.de/tour/1068377771?ref=wtd>

Öffentliches WC für Menschen mit Behinderung (Strandallee)

- Der Weg vom Parkplatz zum WC ist 50 m lang. Er ist leicht begeh- und befahrbar und hat eine maximale Längsneigung von 15% über eine Strecke von 10 m.
- Die Tür ist 90 cm breit.
- Die Bewegungsflächen betragen:
vor dem Waschbecken und vor dem WC 226 cm x 120 cm;
links neben dem WC 44 cm x 70 cm; rechts neben dem WC 146 cm x 70 cm.
- Es sind links und rechts vom WC Haltegriffe vorhanden.
- Beide Haltegriffe sind hochklappbar.
- Das Waschbecken ist unterfahrbar.
- Der Spiegel ist im Sitzen und Stehen einsehbar.
- Es ist eine Schnur als Alarmauslöser vorhanden.

Informationen für Menschen mit Hörbehinderung und gehörlose Menschen

Einige **Hinweise zur Barrierefreiheit** haben wir nachfolgend zusammengestellt. Detaillierte Angaben finden Sie im Prüfbericht.

- Es handelt sich um einen separaten Radweg (keine Überquerung einer mit Kfz befahrenen Straße notwendig).
- Der Rundweg hat eine Gesamtlänge von 6 km.
- Startpunkt: Parkplatz Strandallee
- Der Weg ist beschildert.
- Es sind keine Gefahrenstellen (schlecht einsehbare / spät erkennbare Einmündungen von Straßen) vorhanden.
- An der Strandallee gibt es mehrere Gastronomiebetriebe. Dort steht auch ein WC für Menschen mit Behinderung zur Verfügung.
- Weitere Informationen: <https://www.komoot.de/tour/1068377771?ref=wtd>

Informationen für Menschen mit Sehbehinderung und blinde Menschen

Einige **Hinweise zur Barrierefreiheit** haben wir nachfolgend zusammengestellt. Detaillierte Angaben finden Sie im Prüfbericht.

- Es handelt sich um einen separaten Radweg (keine Überquerung einer mit Kfz befahrenen Straße notwendig).
- Der Rundweg hat eine Gesamtlänge von 6 km.
- Startpunkt: Parkplatz Strandallee
- Der Weg ist beschildert und hat überwiegend visuell kontrastreiche Wegbegrenzungen.
- Es sind keine Gefahrenstellen vorhanden.
- An der Strandallee gibt es mehrere Gastronomiebetriebe. Dort steht auch ein WC für Menschen mit Behinderung zur Verfügung.
- Weitere Informationen: <https://www.komoot.de/tour/1068377771?ref=wtd>

Informationen für Gäste mit kognitiven Beeinträchtigungen

Einige **Hinweise zur Barrierefreiheit** haben wir nachfolgend zusammengestellt. Detaillierte Angaben finden Sie im Prüfbericht.

- Es handelt sich um einen separaten Radweg (es ist keine Überquerung einer mit Kfz befahrenen Straße notwendig).
- Der Rundweg hat eine Gesamtlänge von 6 km.
- Startpunkt: Parkplatz Strandallee
- Der Weg ist durchgehend beschildert.
- Es sind keine Gefahrenstellen vorhanden.
- An der Strandallee gibt es mehrere Gastronomiebetriebe. Dort steht auch ein WC für Menschen mit Behinderung zur Verfügung.
- Weitere Informationen: <https://www.komoot.de/tour/1068377771?ref=wtd>

Bildergalerie

Wir haben für Sie einige Fotos aus dem Betrieb / Angebot zusammengestellt. In den Detailberichten finden Sie weitere Fotos.



Parken

©Guido Frank



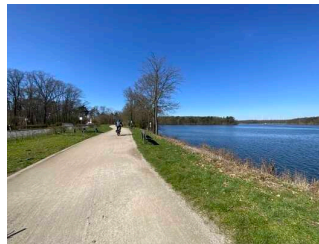
ÖPNV

©Guido Frank



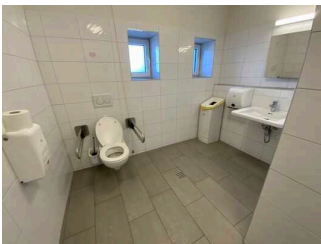
**ÖPNV Haltestelle
Stadtmühle**

©Guido Frank



Radweg

©Guido Frank



**Öffentliches WC
Strandallee**

©Guido Frank



**Öffentliches WC
Strandallee**

©Guido Frank



**Öffentliches WC am
Wurstkultur Imbiss**

©Benjamin Suthe (DSFT)

Informationen zum Kennzeichnungssystem „Reisen für Alle“

Alle nach „Reisen für Alle“ **zertifizierten Betriebe und Orte** erfüllen folgende Kriterien:

- Die Daten und Angaben zur Barrierefreiheit wurden von **externen, speziell geschulten Erhebern** vor Ort erhoben und geprüft. Es handelt sich um keine Selbsteinschätzung.
- Die Daten zur Barrierefreiheit liegen **im Detail** vor und können von Gästen eingesehen werden.
- Mindestens ein Mitarbeiter hat an einer **Schulung** zum Thema „**Barrierefreiheit als Komfort- und Qualitätsmerkmal**“ teilgenommen.

Die Kennzeichnung – Erläuterung der Logos und Piktogramme

Das Kennzeichen „**Information zur Barrierefreiheit**“ signalisiert, dass detaillierte und geprüfte Informationen zur Barrierefreiheit für alle Personengruppen vorliegen.



Das Kennzeichen „**Barrierefreiheit geprüft**“ basiert auf „Information zur Barrierefreiheit“ und bedeutet, dass zusätzlich die Qualitätskriterien für bestimmte Personengruppen teilweise oder vollständig erfüllt sind.



Die Kennzeichnung „**Barrierefreiheit geprüft**“ liegt in zwei Qualitätsstufen vor:

„**Barrierefreiheit geprüft: teilweise barrierefrei**“.

Die Qualitätskriterien sind für die dargestellte Personengruppe der Rollstuhlfahrer teilweise erfüllt, d. h. das Angebot ist für Rollstuhlfahrer teilweise barrierefrei. Das „i“ im Piktogramm signalisiert, dass man noch einmal genauer nachlesen sollte, ob das Angebot den eigenen Ansprüchen genügt.



„**Barrierefreiheit geprüft: barrierefrei**“.

Die Qualitätskriterien sind für die dargestellte Personengruppe der Rollstuhlfahrer erfüllt, d. h. das Angebot ist für Rollstuhlfahrer barrierefrei.



Es gibt Qualitätskriterien für **sieben Personengruppen** und für jede Personengruppe ein eigenes **Piktogramm**.

Menschen mit Gehbehinderung



Rollstuhlfahrer



Menschen mit Hörbehinderung



Gehörlose Menschen



Menschen mit Sehbehinderung



Blinde Menschen



Menschen mit kognitiven Beeinträchtigungen

